



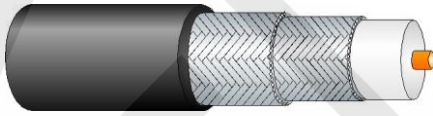
VIDEO & SOUND PROFESSIONAL BROADCAST

VK 660
0476/660

- Cables Audio & Vídeo • Conexiones • Conectores
- Accesorios • Soporte Técnico
- Equipos Comunicaciones por Fibra Óptica • Calidad Broadcast

DIGITAL COAXIAL VIDEO
CuSn + CuSn

Aplicaciones / Application



Cable coaxial de vídeo para aplicaciones digitales móviles . Soporta transmisiones de datos seriados (SDI) y formatos de televisión de alta definición (HDTV) según SMPTE 259M (270Mbps), ITU-R BT.601 (Composite PAL 177Mbps) , SMPTE 292M (1,5Gbps) y SMPTE 424M (Prog. Scan. HDTV). También usados para circuitos analógicos críticos ofreciendo más de 100dB de atenuación frente a señales interferentes de naturaleza electromagnética debido a su doble pantalla de cobre pulido

Coaxial video cable for digital mobile applications. Can carry serial data interface (SDI) and high definition television formats (HDTV) according to SMPTE 259M (270Mbps), ITU-R BT.601 (composite PAL at 177Mbps) , SMPTE 292M (1,5Gbps) and SMPTE 424M (Prog. Scan. HDTV).. It is also used for analogue critical circuits offering over 100dB attenuation before electromagnetic interferences thanks to its double braided bare copper shield.

Construcción / Construction

1. Conductor

Cu 7XAWG29 mm (AWG 20)
UNE 21-011

2. Aislante / Insulation

Foam High Density FHDPE (GAS INJECTED)
Ø 3,7 mm
IEC 708

3. Pantallas / Shields (2 pantallas/ 2 shields):

3.1 Primera Pantalla /First Shield

Braided CuSn 95% UNE 21-064

3.2 Segunda Pantalla /Second Shield

Braided CuSn 95% UNE 21-064

4. Cubierta externa / General Jacket

Ø 6,35 mm
PTC / NBR UNE 21-031

Conectores recomendados / Suggested connectors:

HDTV (HD-SDI) : 5182-HDTV

Peso/Weight (Kg / Km) : 75

Colors: Black

REVISION DATE: 28-01-2013



VIDEO & SOUND PROFESSIONAL BROADCAST

- Cables Audio & Vídeo • Conexiones • Conectores
- Accesorios • Soporte Técnico
- Equipos Comunicaciones por Fibra Óptica • Calidad Broadcast

VK 660
0476/660

DIGITAL COAXIAL VIDEO
CuSn + CuSn

[Datos Técnicos / Data Sheet](#)

Propiedades Eléctricas / Electrical Properties

VIDEO COAXIAL CABLE DATA:

Velocidad de Propagación/Velocity of propagation	%	74,5118				
Retraso Nominal/Nominal Delay	ns/m	4,4690				
Impedancia Nominal / Nominal Impedance	Ω	75 \pm 2,5 Ω				
Capacidad Nominal / Nominal Capacitance	PF/m	58,394				
Máxima tensión de trabajo/Max. Operation Voltage	V	300				
Inductancia nominal/ Nominal inductance	μ H/m	0,3464				
Resistencia núcleo en DC/ Conductor DC resistance	Ω /Km	37,8845				
Resistencia malla en DC/Shield DC resistance	Ω /Km	5,06987				
ATENUACION/ATTENUATION:	Freq (Mhz)	dB/100m				
	1	- 0.651				
	5	- 1.958				
	10	- 2.899				
	25	- 4.695				
	71.5	- 8.145				
	88.5	- 9.014				
	270	- 16.711				
	540	- 24.222				
	720	- 28.457				
	1500	- 43.581				
	2000	- 51.029				
	2250	- 55.441				
	3000	- 66.501				
Minimum STRUCTURAL RETURN LOSS (SRL)	Sweep	dB				
	5Mhz – 300Mhz	-24,12				
	300 Mhz- 650 Mhz	-16,31				
	650Mhz – 1100Mhz	-15,01				
SMITH CHART (300Khz-270Mhz)						
Frequency (Mhz)	13,78	26,80	46,073	89,1	110,240	150,01
Ohms (Ω)	76,01	74,98	75,51	74,43	75,01	75,54

Las especificaciones están sujetas a cambio sin previo aviso

Specifications subject to change without prior notice



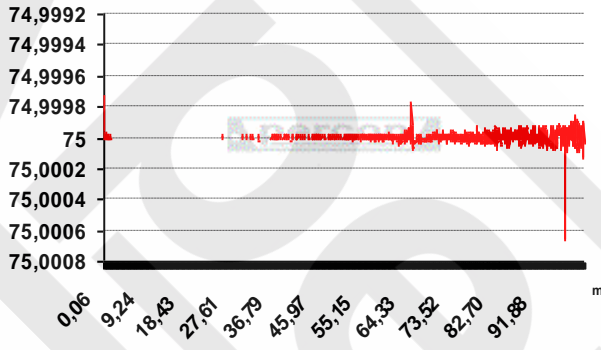
VIDEO & SOUND PROFESSIONAL BROADCAST

VK 660
0476/660

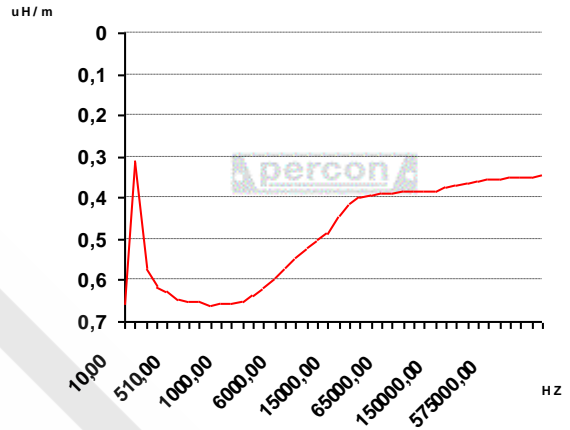
- Cables Audio & Vídeo • Conexiones • Conectores
- Accesorios • Soporte Técnico
- Equipos Comunicaciones por Fibra Óptica • Calidad Broadcast

DIGITAL COAXIAL VIDEO
CuSn + CuSn

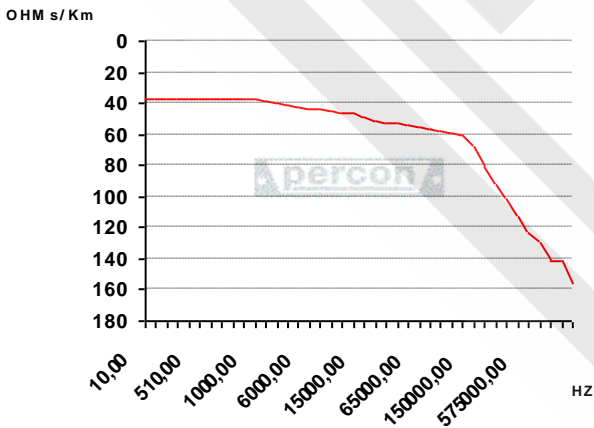
Nom inal IMPEDANCE



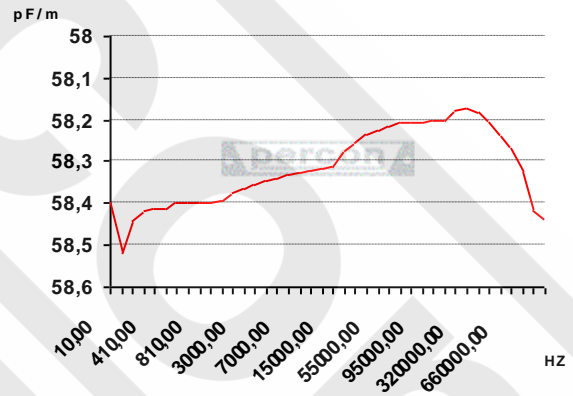
bulk INDUCTANCE



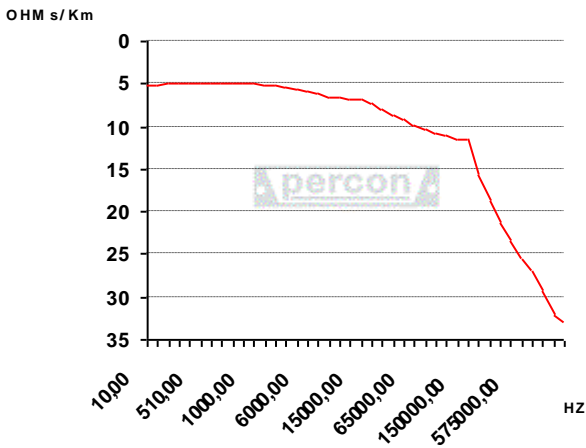
Bulk RESISTANCE



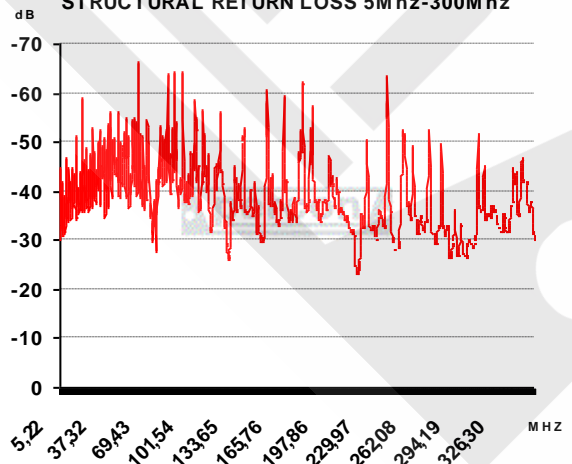
CAPACITANCE



Shield RESISTANCE



STRUCTURAL RETURN LOSS 5M hz-300M hz



Las especificaciones están sujetas a cambio sin previo aviso

Specifications subject to change without prior notice

Diputació 203 • 08011 Barcelona • Spain • Tel. 34 93 451 78 30 • Fax 34 93 323 75 88 • <http://www.percon.es>

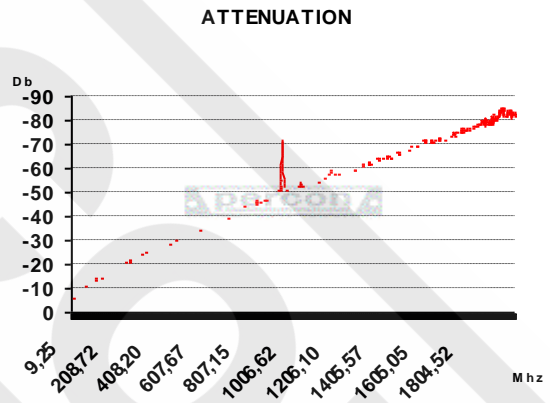
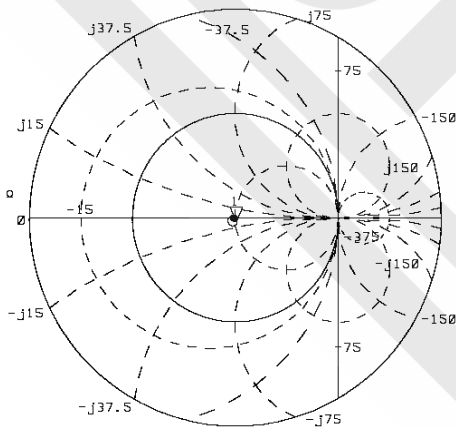
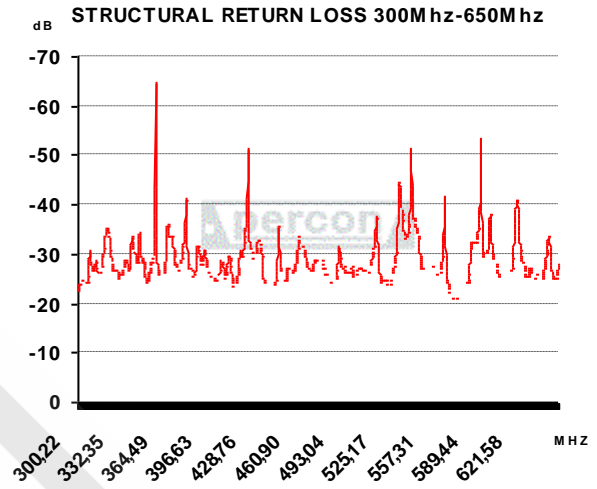
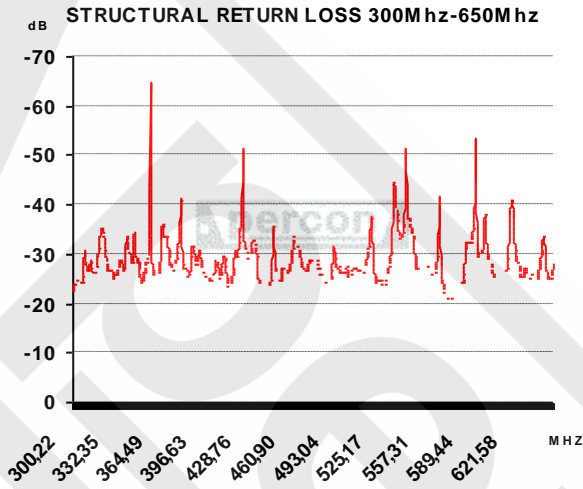


VIDEO & SOUND PROFESSIONAL BROADCAST

- Cables Audio & Vídeo • Conexiones • Conectores
- Accesorios • Soporte Técnico
- Equipos Comunicaciones por Fibra Óptica • Calidad Broadcast

VK 660
0476/660

DIGITAL COAXIAL VIDEO
CuSn + CuSn



Datos de aplicación / Application Data:

Formato video digital / Digital video format:

	MAXIMUM TRANSMISSION DISTANCE (meters) AT SERIAL DIGITAL DATA RATES (SDI)
71,5 Mhz/143 Mbps (SMPTE 259M, Composite NTSC)	332.40
88,5 Mhz /177 Mbps (ITU-R BT. 601, Composite PAL)	295.56
135 Mhz/270 Mbps (SMPTE 259M, Component video)	232.73
180 Mhz/360 Mbps (SMPTE 259M, widescreen)	197.75
270 Mhz/540 Mbps (SMPTE 344M, widescreen)	155.19
750 Mhz/1.5 Gbps (SMPTE 292M, HDTV) HDTV BNC's	118
1,50 Ghz/3.0 Gbps (SMPTE 424M, Prog. Scan HDTV) HDTV BNC's	90

**WE SUGGEST TO USE ONLY 85% OF THE RECOMMENDED DISTANCE*

Las especificaciones están sujetas a cambio sin previo aviso

Specifications subject to change without prior notice



VIDEO & SOUND PROFESSIONAL BROADCAST

- Cables Audio & Vídeo • Conexiones • Conectores
- Accesorios • Soporte Técnico
- Equipos Comunicaciones por Fibra Óptica • Calidad Broadcast

VK 660

0476/660

DIGITAL COAXIAL VIDEO

CuSn + CuSn

Formato video analógico / Analogue video format:

	TRANSMISSION DISTANCE IN METERS OF ANALOGUE VIDEO SIGNAL WITH MINIMUM LOSSES (MAX -3 dB)
M-II (COMPONENT 5,0 Mhz BW)	143,06
EBU-C (COMPOSITE 5,5 Mhz BW)	139,21
BETACAM SP (COMPONENT 4,5 Mhz BW)	147,20
U-MATIC SP (COMPOSITE 4 Mhz BW)	151,05
S-VHS (COMPOSITE 5,0 Mhz BW)	143,06
ANALOG COMPONENT/RGB (5,0 Mhz BW)	143,06

**DISTANCE BASED UPON THE LIMIT FREQUENCY OF 5,5 Mhz, 5 Mhz, 4,5 Mhz AND 4 Mhz.*

Pruebas de HDTV a 118 metros de VK 66/ 118 meters of VK 66 under HDTV transmission: 1080i/720p

RATE NAME	BIT RATE	H FREQ / V FREQ
720 p 1280 x 720	1.485/1.001 (1.4835) Gbps	44.96Khz / 59.94Hz
720 p 1280 x 720	1.4850 Gbps	45.00Khz / 60.00Hz
1080i 1920 x 1080	1.4850/1.001 (1.4835) Gbps	33.72Khz / 29.97Hz
1080i 1920 x 1080	1.4850 Gbps	33.75Khz / 30.00Hz
1080p 1920 x 1080	1.4850 Gbps	33.75Khz / 30.00Hz
1080p 1920 x 1080	1.4850/1.001 (1.4835) Gbps	33.72Khz / 29.97Hz
1080p 1920 x 1080	1.4850 Gbps	27.00Khz / 24.00Hz
1080p(sf) 1920 x 1080	1.4850 Gbps	27.00Khz / 24.00Hz
1080p(sf) 1920 x 1080	1.4850/1.001 (1.4835) Gbps	26.97Khz / 23.98Hz

Pruebas de 3G-SDI a 90 metros de VK 66/ 90 meters of VK 66 under 3G-SDI transmission: 1080p

RATE NAME	BIT RATE	V FREQ / FORMAT
1080p (1920 X 1080)	2.970 Gbps	50 Hz / YCbCr 4:2:2 10 bits
1080p (1920 X 1080)	2.970 Gbps	60 Hz / YCbCr 4:2:2 10 bits



VIDEO & SOUND PROFESSIONAL BROADCAST

- Cables Audio & Vídeo • Conexiones • Conectores
- Accesorios • Soporte Técnico
- Equipos Comunicaciones por Fibra Óptica • Calidad Broadcast

VK 660
0476/660

DIGITAL COAXIAL VIDEO

CuSn + CuSn

1080i/720p

Se utiliza un generador de señal de video de alta definición EXTRON VTG400D con una tensión de salida de pico a pico de 800 milivoltios, una velocidad de datos de 1485Mbps o 1485/1001 Mbps, un jitter timing no superior a 1 UI (673 picosegundos) y un jitter alignment no superior a 0,2 UI (134,6 picosegundos) / We use an EXTRON VTG400D high definition video signal generator with an output peak-to-peak voltage of 800 millivolts, a data speed of 1485Mbps or 1485/1001 Mbps, a jitter timing under 1 UI (673 picoseconds) and a jitter alignment under 0,2 UI (134,6 picoseconds).

El receptor es un WFM700M de Tektronix / The receiver is WFM700M Tektronix

Video Session - Channel 2

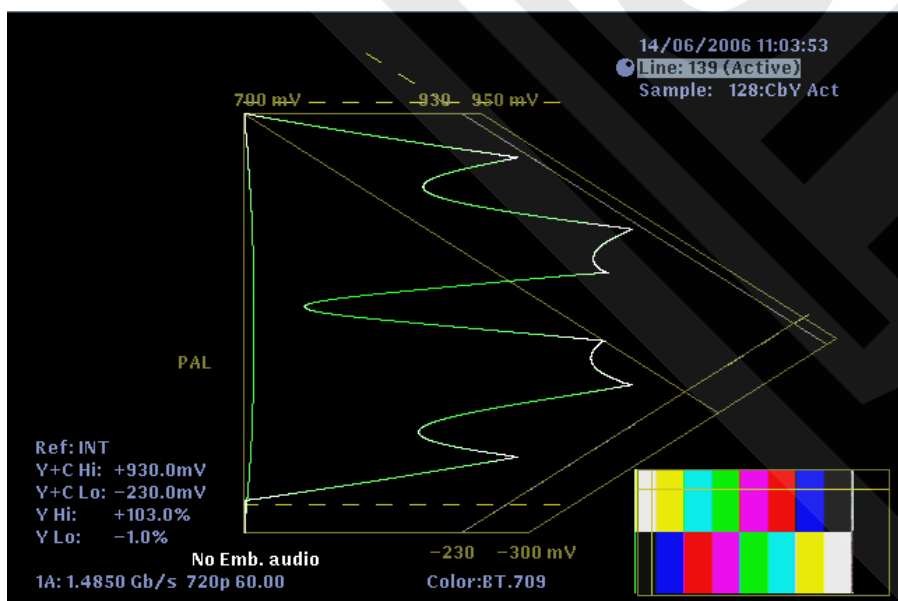
Input: SDI Input 1A - 3Ga Signal: **Locked**
 Effective: Auto 1080p 50 - YCbCr 422 10b - 425M-A 2.970 Gbps
 Selected: Auto Format - Auto Structure - Auto Transport
 352M Payload: 89h C9h 00h 01h
 SAV Place Err: **OK** Y Stuck Bits: -----
 Field Length Err: **OK** C Stuck Bits: -----
 Line Length Err: **OK** AP CRC: 75CEh 7AD0h
 Line Number Err: **OK** CRC Changed since reset: **No**
 Ancillary Data: Y Present

Statistics	Status	Err Secs	Err Fields	% Err Fields
RGB Gamut Error	OK	0	0	0.0000 %
Cmpst Gamut Error	OK	0	0	0.0000 %
Luma Gamut Error	OK	0	0	0.0000 %
Y Chan CRC Error	OK	0	0	0.0000 %
C Chan CRC Error	OK	0	0	0.0000 %
Y Anc Checksum Error	OK	0	0	0.0000 %
C Anc Checksum Error	OK	0	0	0.0000 %

Changed since reset: **No** Run Time: 0 d, 00:08:20 Running
 Press "SEL" to reset. Any "arrow key" stops/starts.

1080p 50 SDI Input 1A-3Ga Ref: Internal Embd: Disabled TC: Disabled Aug 31 15:42:34 1A 1B 2A 2B 1080p 50 SDI Input 1A-3Ga Ref: Internal Embd: Disabled TC: Disabled

Errores en tx. de señal de video / Video session errors.



Gamut Arrowhead.

Las especificaciones están sujetas a cambio sin previo aviso

Specifications subject to change without prior notice



VIDEO & SOUND PROFESSIONAL BROADCAST

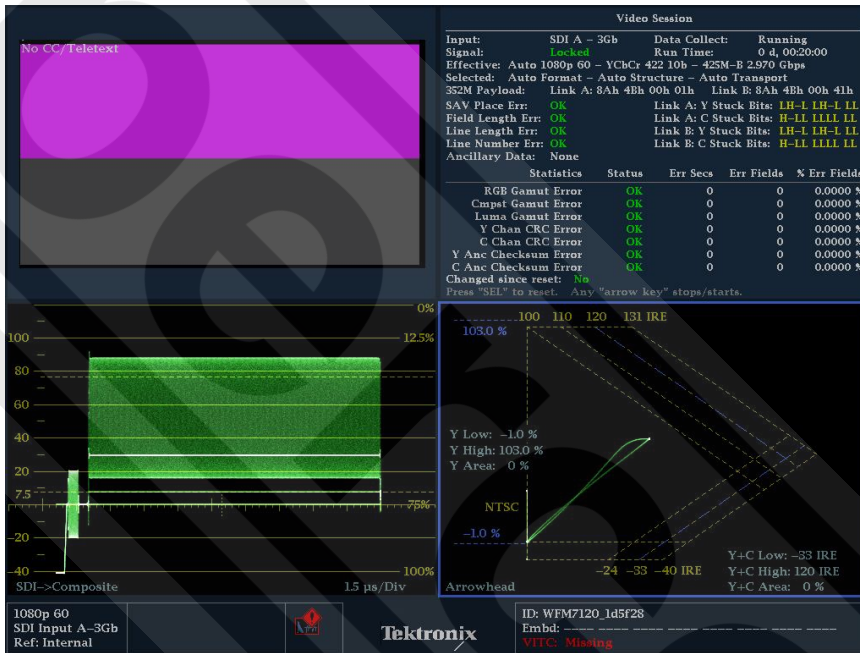
VK 660
0476/660

- Cables Audio & Vídeo • Conexiones • Conectores
- Accesorios • Soporte Técnico
- Equipos Comunicaciones por Fibra Óptica • Calidad Broadcast

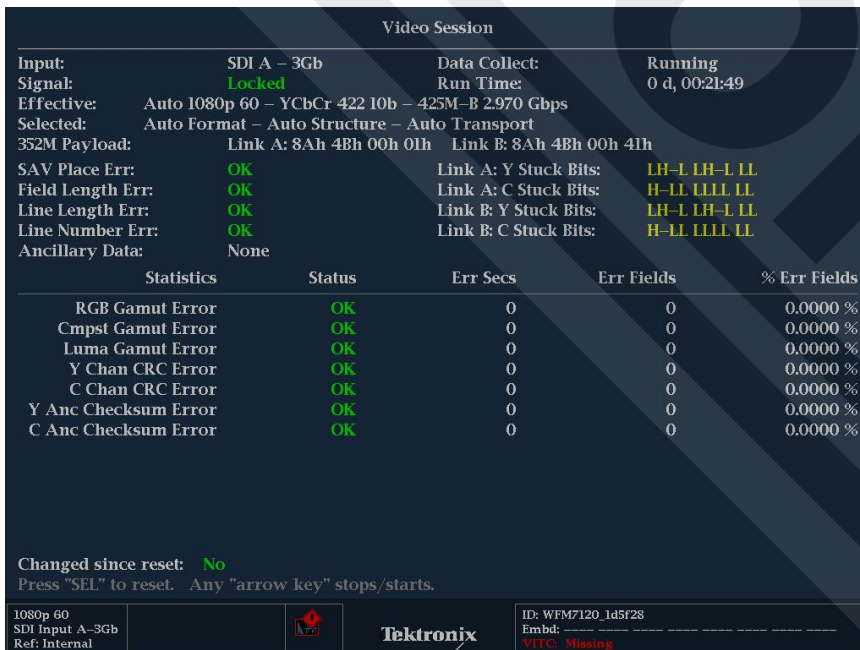
DIGITAL COAXIAL VIDEO
CuSn + CuSn 1080p

Se utiliza un generador de señal de video progresivo de alta definición (3G-SDI) y monitor de forma de onda de la marca Tektronix, modelo WFM 7120, con una velocidad de transmisión de datos de 2.970 Gbps (SMPTE 424/425M) y un refresco de pantalla de 50/59.94/60 Hz.

We use a progressive high definition video signal generator (3G-SDI) and a Tektronix WFM 7120 waveform monitor, with a data transmission speed of 2.970 Gbps (SMPTE 424/425M) and a screen refresh rate of 50/59.94/60 Hz.



Picture / Report/WFM/Gamut Arrowhead



Errores en tx. de señal de video / Video session errors.

Las especificaciones están sujetas a cambio sin previo aviso

Specifications subject to change without prior notice